

施設概要



名称: コンフォートごんどう
 所在地: 〒380-0814 長野市鶴賀西鶴賀町1484-5
 経営主体: 医療法人啓成会
 住戸数: 24戸
 規模・構造: 鉄筋コンクリート造 5階建て 居室面積 20.50㎡~21.48㎡
 各居室の主な設備: エアコン・水洗トイレ・洗面台・収納・緊急通報システム等
 共用設備: 各階共用パントリー(流し台、IH調理台、冷蔵庫、電子レンジ)
 共同浴室(一般浴)、洗濯室、食堂、談話室等
 管理者: 小山千衣
 併設事業所: 地域包括支援センターコンフォートにしているが
 居宅介護支援事業所コンフォートにしているが

介護付き有料老人ホーム コンフォートごんどう

医療法人啓成会

■医療法人啓成会 本部

長野市鶴賀西鶴賀町1528-7
 TEL: 026-219-3523
 FAX: 026-219-3524

■介護老人保健施設

■コンフォート岡田

長野市大字北長池914
 TEL: 026-263-3361
 FAX: 026-263-3363

■訪問看護ステーション

長野市鶴賀西鶴賀町1528 岡田内科2F
 TEL: 026-217-2484
 FAX: 026-217-2491

■内科・糖尿病内科・循環器内科

■岡田内科

長野市鶴賀西鶴賀町1528
 TEL: 026-235-1788
 FAX: 026-235-1332

■介護付き有料老人ホーム

■コンフォートごんどう

長野市鶴賀西鶴賀町1484-5
 TEL: 026-219-3344
 FAX: 026-219-3356



社会福祉法人ふじ

■社会福祉法人ふじ 本部

長野市鶴賀西鶴賀町1940
 TEL: 026-231-3020
 FAX: 026-231-3022

■サービス付き高齢者向け住宅

■コンフォート田町

長野市鶴賀西鶴賀町1523-2
 TEL: 026-233-5200
 FAX: 026-217-8885

■地域包括支援センター

■コンフォートにしているが

長野市鶴賀西鶴賀町1484-5
 TEL: 026-219-3510
 FAX: 026-219-3511

■地域包括支援センター

■コンフォートきたながいけ

長野市北長池935
 TEL: 026-254-5250
 FAX: 026-254-5255

■地域密着型介護老人福祉施設

■コンフォートにしているが

■ショートステイにしているが

長野市鶴賀西鶴賀町1940
 TEL: 026-231-3020
 FAX: 026-231-3022

■居宅介護支援事業所

■コンフォートにしているが

長野市鶴賀西鶴賀町1484-5
 TEL: 026-219-3378
 FAX: 026-219-3511

■キッチン事業部

長野市北長池935
 TEL: 026-263-2029
 FAX: 026-263-2031

交通アクセス



- 電車でお越しの方
長野電鉄「権堂駅」3番出口から徒歩3分
- バスでお越しの方
長電バス「権堂バス停」から徒歩3分
- お車でお越しの方
施設周辺は一方通行の道路が多くあります。
お車でお越しの際はご注意ください。
駐車場がございますので、ご利用ください。



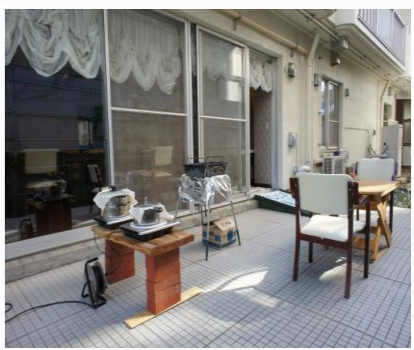
お問い合わせ

介護付き有料老人ホーム コンフォートごんどう
TEL. 026-219-3344
 FAX. 026-219-3356
 〒380-0814 長野市鶴賀西鶴賀町1484-5
 E-mail: gondou@comfort-okada.or.jp

お気軽にご相談ください



変わらない日常と安心して暮らせる毎日を...
 医療法人が運営しているからこそ
 提供できる安心した暮らし



ご入居いただく皆様の**安心して過ごせる“家”**となるよう、
 職員一同きめ細やかなサービスをご提供いたします。



医療法人啓成会

こんにちは、「コンフォートごんどう」です

2017年にオープンし、介護付き有料老人ホームにリニューアルしました。

1階は食堂などの共有スペース、2~4階は【介護付き有料老人ホーム】各8室、計24室となっております。

お一人お一人に合ったサービスをご提供いたします。

「コンフォートごんどう」ならではの“特徴”

1 安心の医療体制

法人グループの岡田内科や地域の総合病院と連携し、入居者様の体調管理に努めます。訪問診療も対応可能です。

2 介護士が常駐 専属看護師もいます

介護の専門家が24時間常駐し、入居者様の日常生活を支えます。看護師は日中常駐し、介護・看護ともに入居者様に沿ったケアを提供します。

また、セラピスト指導の下、集団体操や個別リハビリなど職員全員で身体機能の維持・向上に努めます。入居者様の最期（終身～看取り）まで寄り添います。

3 充実のレクリエーション

四季のイベントや、レクリエーションも数多く行います。

【イベント例】節分・お花見・夏祭り・敬老会・クリスマス 他

【レクリエーション例】ゲーム遊び・外出・野菜作り・お誕生日会

4 見守りシステム導入

離れた場所から確認することができるマット型の見守り介護支援ロボットを導入しています。24時間入居者様を見守ります。

入居までの流れ

入居の
相談

面接・見学

申込書類
の提出

施設判定

ご契約・
入居

1日のスケジュール(イメージ)

7:00
起床

7:45
朝食

10:00
リハビリ
体操

12:00
昼食

14:00
レクリエ
ーション

15:00
お茶

18:00
夕食

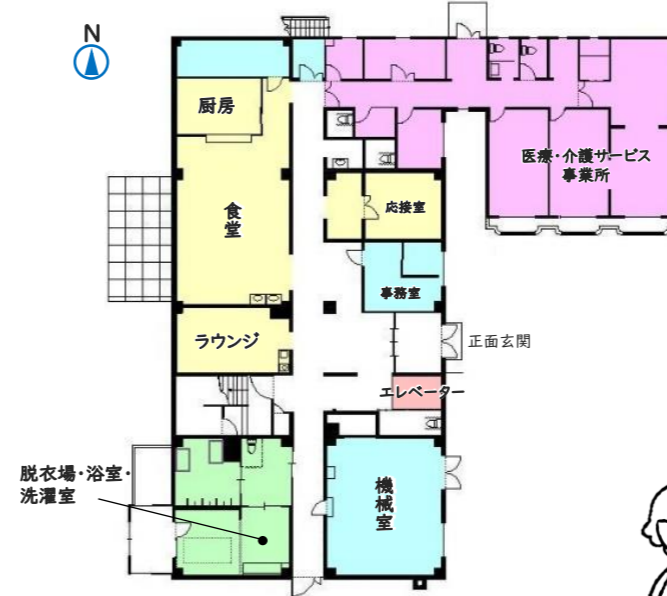
21:00
就寝

※ 体調確認のため、体温・血圧測定などを適宜行います
※ 入浴・リハビリの時間帯は目安となっております

施設案内

1F 共有スペース

2F~4F 介護付き有料老人ホーム



レクリエーション会場やイベント会場としても使用します



栄養バランスを考えた温かい食事をお召し上がりください(季節ごとのイベントメニューもあります)



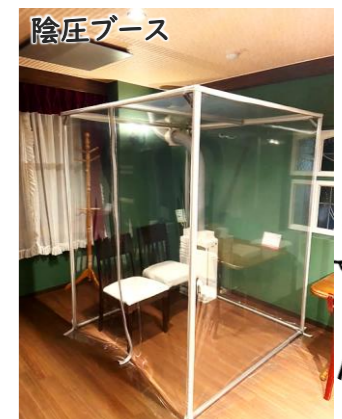
個浴・特浴どちらも完備しております



電動ベッド・棚・机をご準備しておりますので、すぐにお住まいいただけます



車いすの方もご利用いただける広々としたスペースです



万全の感染対策をしておりますので、安心してご面会いただけます

入居に係る費用(月額)

家賃	管理費	共益費	水道光熱費	食費	イベント費	寝具レンタル
50,000円	30,000円	5,000円	15,000円	52,320円	500円	2,500円

- 食費は1日3食、30日間召し上がった場合の料金です
- 寝具レンタルはオプションとなっております
- 別途、家財保険への加入をお願いします
- 入居一時金として、敷金10万円(家賃2か月分相当)をお預かりいたします

- 別途、介護保険サービスに応じた自己負担額が必要ですが
【利用例】要介護1の場合 [1割負担・1カ月(30日)あたり] 介護保険サービスに応じた自己負担額
基本利用料16,370円 + 各種加算 2,208円 = 18,578円

※介護度によって異なりますので、詳細は施設までお問合せください